

FURNIER. Die Kenntnisse und Maschinen, die es braucht, um Furnier richtig zusammzusetzen und zu verarbeiten, sind oft etwas eingerostet. Ein Angebot sind vorkaschierte Furniere auf Mass, die den Furniereinsatz wieder rechen- und umsetzbar machen.

Furnier im Fixmass

Bild: Roser AG

Vom Möbelstück über die grossflächige Wand bis hin zur Kassettendecke: Der Schreiner hat früher so ziemlich alles furniert und in Holz eingehüllt.

Schön zusammengestellte Furnierbilder zieren perfekt gefügt auch heutzutage noch so manche Wandverkleidung oder Küchenfront. Mit dem vermehrten Einsatz moderner Dekor- und Trägermaterialien, sowie dem Aufkommen neuer Wohn- und Gestaltungstrends, wurde der Werkstoff Furnier in den letzten Jahrzehnten jedoch immer weniger verarbeitet.

Jetzt, wenn die Gestaltungseinflüsse der 50er-, 60er- und 70er-Jahre wieder vermehrt mit modernen Stilen vermischt werden,

steigt auch die Nachfrage nach perfekt verarbeitetem Furnier langsam wieder an. Doch den meisten Schreibern fehlt durch die mangelnde Praxis die Erfahrung und das Know-how, um Rohfurnier richtig einzukaufen und zu verarbeiten. Auch die Maschinen zum Fügen, Zusammensetzen oder Pressen haben in den Jahren des Nichtgebrauchs viele Alternativaufgaben übernommen und sind häufig nicht mehr zum Furnieren brauchbar.

Suche nach alternativen Methoden

Auch wenn in Aufträgen wieder vermehrt furnierte Arbeiten gefragt sind, lohnt sich eine Investition in die benötigten Maschi-

nen im Vergleich zum eher geringen Auftragsvolumen nicht für jedermann. Auch industriefurnierte Platten sind nur bedingt eine Alternative, da die Schichtstärke mit 0,55 Millimetern meistens gering ausfällt. «Bei solchen Platten können zudem keine hochwertigen Schreinerarbeiten, wie beispielsweise Einleimer, umgesetzt werden», sagt Tobias Scherg, Leiter Geschäftsbereich Furnier bei der Roser AG aus Birsfelden BL. Das Unternehmen hat in den letzten Jahren vermehrt von seiner Kundschaft den Wunsch gehört, dass es toll wäre, bereits fertig gefügte Furniere beziehen zu können. «Da die meisten Schreiner noch über eine funktionstüchtige Furnierpresse ver-

Dank Furnier-Fixmassen können Schreiner wieder vermehrt Furnier einsetzen.

fügen, haben wir unser Fixmass-Programm entwickelt», sagt Scherg. Mit Furnieren auf Fixmass wird das Abwickeln, Zusammen-setzen, Fügen und auf Wunsch das Kaschieren vom Hersteller übernommen, und der Schreiner kann die fertigen Furnierblätter auf seine Trägerplatte leimen. «Die Vorteile sind ein klar kalkulierbarer Verschnitt und ein reduzierter Arbeitsaufwand», sagt Marc Quirici, Geschäftsführer der Atlas Holz AG im sanktgallischen Trübbach.

Grosse Auswahl an Möglichkeiten

Grundsätzlich können alle Holz- und Furnierarten als Fixmass hergestellt werden. Dem Schreiner steht je nach Anbieter ein spezifisches Standardsortiment zur Auswahl, das die gefragtesten Holzarten und Ausführungen abdeckt. Auch diverse Oberflächen von geschliffen bis gebürstet sind erhältlich und können vom Schreiner je nach Auftrag bestellt werden.

Besonderheiten wie eingefärbte Furniere, Maser- oder Hirnholzurniere erweitern die Möglichkeiten zusätzlich. Genau hier spielen die Fixmassangebote ihre grossen Stärken aus, denn auch für Betriebe, die im Furnieren geübt sind, ist die Verarbeitung von Maser- oder Hirnholzurnieren jedes Mal eine schwer kalkulierbare Aufgabe – oft mit viel Verschnitt und Ausschuss.

Bei grossen Mengen oder ganz speziellen Furnieren ist es je nach Hersteller möglich, die Furnierdecklagen auf ein gewünschtes Mass zu produzieren. «Auf Wunsch machen wir auch vornummerierte Abwicklungen als Fixmasse», sagt Scherg. Diese können anschliessend einfach in der richtigen Reihenfolge verarbeitet werden, und es entsteht das gewünschte Furnierbild.

Vliese und Räuchern

Eine genaue Beachtung sollte, wenn gewünscht, dem eingesetzten Vlies gewidmet werden. Dieses stabilisiert die Furnierdecklage zusätzlich und verringert einen Leim-durchschlag. Je nach Holzart sollten die Vliese farblich angepasst sein, damit sich

Eingefärbte Furniere erweitern das Einsatzspektrum und sind ebenfalls als Fixmass erhältlich.

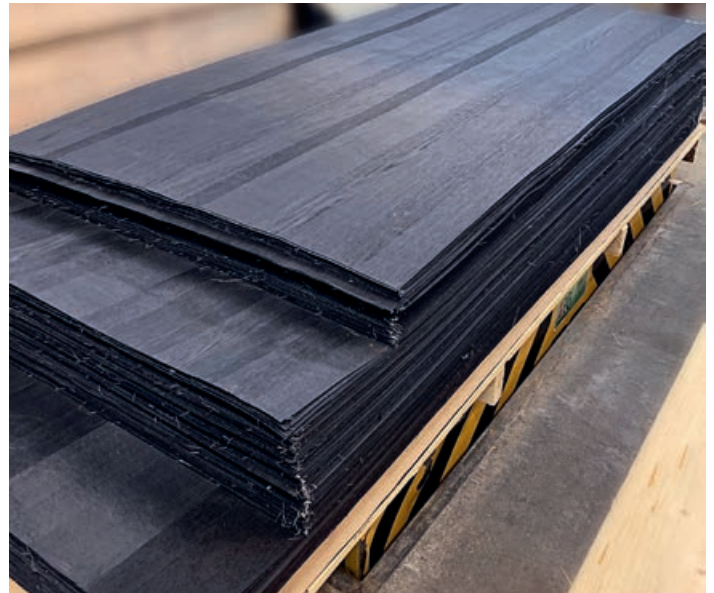
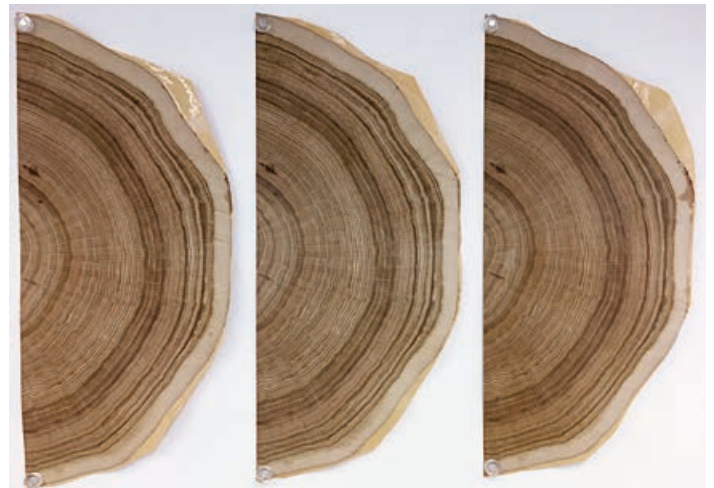


Bild: Atlas Holz AG

Selbst Furniere mit Ästen und Rissen können über kaschierte Fixmasse einfach furniert werden.



Spezialitäten, wie Hirnholzurniere oder besondere Abwicklungen, werden auf Wunsch gefertigt.



Bilder: Roser AG

kein heller oder dunkler Streifen an den Kanten bildet.

Bei geräucherten Holzarten lagert sich Ammoniak in den Zellen ab. Wird das Furnier nicht genügend ausgelüftet, können sich Fugen öffnen, oder es treten Probleme mit der Kaschierung auf. Das gilt übrigens auch beim Verleimen von geräuchertem Massiv-

holz, welches nach dem Hobeln ebenfalls einige Stunden auslüften sollte.

Mit Furnier-Fixmassen kann der Schreiner wieder spannende und einzigartige Furnierarbeiten umsetzen. Zugleich kann er diese jetzt genauer kalkulieren und einfacher verarbeiten. In der Schweiz bieten mehrere Hersteller Fixmasse an.



Bild: Atlas Holz AG

Der Kunde kann die Furniere im Lager aussuchen und sie nach Wunsch fügen und kaschieren lassen.

Fixmasse nach Auswahl

Die Atlas Holz AG bietet viele Standardholzarten direkt ab Lager als Furnier-Fixmasse in 0,9 oder 0,6 mm im Brettcharakter gefügt, fugenverleimt und rückseitig vlieskaschiert an. Als besonderen Service können die gewünschten Furniere direkt im Lager ausgewählt und als Furnier-Fixmasse bezogen werden. Auch eingefärbte Furniere, erlesene Maserfurniere und andere Raritäten sind erhältlich.

Die Fixmasse sind in den Längen 2200, 2500, 2800, 3100 mm und in der Breite 1250 mm erhältlich. Weitere Masse und Stärken gibt es auf Bestellung. Im Expressangebot wird am Folgetag geliefert. NJG

→ www.atlasholz.ch



Bild: Herzog-Elmiger AG

Im Lager ergänzen Amerikanischer Nussbaum, Fichte und Buche das Standardsortiment.

26 Holzarten ab Lager

Die Herzog-Elmiger AG hat insgesamt 26 verschiedene Decklagen als Fixmasse im Standardsortiment an Lager. Neuerdings können auch Amerikanischer Nussbaum, Fichte und Buche im Fixmasse direkt ab Lager bezogen werden.

Es wird eine möglichst einheitliche Furniersortierung in Farbe, Bild und Struktur erreicht, was die Fixmasse interessant für eine nachhaltige Serienproduktion macht. Astlöcher und Risse werden dunkel hinterlegt und bieten eine splitterfreie Oberfläche. Je nach Holzart stehen unterschiedliche Standardmasse zur Auswahl. NJG

→ www.herzog-elmiger.ch



Bild: Noah J. Gautschi

Zu den Furnieren sind das passende Kantenmaterial, eine Akustik- sowie Wandlösung erhältlich.

Furniere mit Zusatz

Die Roser AG bietet unter der Marke «Furnier Express» die beliebtesten Fixmasse in den Dimensionen 3100×1250, 2600×1250 und 2200×1100 mm als Standard an. Sonderlängen bis 3400 mm und ohne Vlies bis 4000 mm sind machbar. Neben dem passenden Kantenmaterial unterstützen die Akustikplatte «Furnier Express Akustik» und das Wandsystem «Furnier Express Wand» den Schreiner bei der Umsetzung.

Die Furnier-Express-Produkte können bei der Roser AG und bei den Partnern Stark AG, Holzplatten AG und Anliker AG rund um die Uhr bestellt werden. Die Lieferung erfolgt, wenn möglich, am Folgetag. NJG

→ www.rosler-swiss.com

Ablaufsystem in der Wand

Mit dem acrylgebundenen Mineralwerkstoff Miraklon erweitert die Hasenkopf Industrie Manufaktur das Sortiment an Waschbecken, Badewannen und Duschwannen nochmals deutlich. Modern, aufgeräumt und praktisch ist dabei das neue Wandablaufsystem für Duschen. Die Ablaufgar-



Bild: Hasenkopf Industrie Manufaktur

nitur und die Abwasserleitung werden dafür in der Duschrückwand verbaut – anstatt wie üblich im Fussboden. Sichtbar bleibt nur eine schmale Fuge, durch die das Wasser über ein leichtes Gefälle in der Duschwanne zügig abläuft. Zudem besitzt der Mineralwerkstoff eine porenfreie Oberfläche. Die Miraklon-Duschwannen können naht- und fugenlos mit Wandmodulen aus den Mineralwerkstoffen Corian oder Hi-Macs verbunden werden. Alternativ kann der Wandablauf auch in eine Sitzbank aus Mineralwerkstoff eingebaut werden, sodass kein Platz in der Mauer benötigt wird. Dank der abnehmbaren Blende ist er ebenso leicht zu reinigen wie herkömmliche Ablaufgarnituren, auch das Haarsieb kann jederzeit zum Säubern entnommen werden.

Hasenkopf Industrie Manufaktur GmbH
D-84561 Mehring
→ www.hasenkopf.de

Kraftpaket mit Stoppfunktion

Der neue SDS-plus-Bohr- und Meisselhammer DH28PEC von Hikoki setzt neue Standards, egal ob bei der Auto-Stoppfunktion, der Schlagenergie oder der Handhabung. Gemäss Hersteller ist das Gerät der weltweit erste bürstenlose Bohr- und Meisselhammer der Zwei-Kilo-



Bild: Hikoki

Klasse. Mit einem Gesamtgewicht von 3,0 Kilogramm entwickelt es eine maximale Schlagenergie von 3,2 Joule und hat eine Leistung von 900 Watt. Unter Vollast erreicht die Maschine die Schlagzahl von maximal 4300 Schlägen bei einer Drehzahl von maximal 950 Umdrehungen pro Minute. Dank des elektronischen Drehzahlmanagements wendet sie immer die ideale Drehzahl für optimale Arbeitsergebnisse an. Der Mechanismus «User Vibration Protection» reduziert die Vibrationen an Händen und Handgelenken des Benutzers um bis zu 25 Prozent gegenüber dem herkömmlichen Modell ohne diesen Mechanismus. Der Bohrhämmer kann sich dank einer Stoppfunktion die Bohrtiefe merken und bei nachfolgenden Bohrlöchern automatisch abschalten, wenn die gleiche Bohrtiefe wie beim vorigen Bohrloch erreicht ist.

Revotool AG
3661 Uetendorf
→ www.revotool.com

Durchgängige Formatkette

Roser treibt seit Längerem zusammen mit Webshop-Partnern erfolgreich das Projekt «Furnier Express» voran. Furnier-Fixmasse in Eiche, 0,9 mm geschliffen und vlieskaschiert, haben bereits einen ansprechenden Marktanteil. Nun ist das Sortiment mit einem speziellen Türenformat



Bild: Roser AG

erweitert worden. Weil alle Fixmasse mit Furnieren aus eigener Produktion hergestellt werden, kann eine durchgängige Struktur und gleichbleibende Farbe gewährleistet werden. Das bereits bestehende Sortiment mit den Formaten 3100 und 2600 × 1250 mm ist mit dem Format 2200 × 1100 mm ergänzt worden. Dank der durchgängigen Rift-/Halbrift-Struktur und des homogenen Brettcharakters kann das neue Format problemlos mit den anderen Längen kombiniert werden. Zusätzlich gibt es zu den Fixmassen das passende Kantenmaterial. Die Starkfurnier-Kanten haben einen zweilagigen Aufbau mit den Massen 24 × 1 mm und mit einer Länge von 50 m pro Rolle.

Roser AG
4127 Birsfelden
→ www.roser-swiss.com



CleanShower®
Corrosion-resistant glass



Entwickelt, um Kalkablagerungen vorzubeugen,
ideal für die Badezimmerumgebung.

GALVOLUX SA - 6934 Bioggio (CH)
T. 091 610 55 11 - www.galvolux.com

GALVOLUX®

Glas- und Spiegeltechnik



QUALITÄT
UND GARANTIE
SEIT 1900